

CREATE.
TRANSFORM.
BUILD TOMORROW.

SONDERAUSGABE 2025
www.felder-group.com

GER



FELDER
TOP-QUALITÄT AUS ÖSTERREICH
ZUM BESTPREIS. GARANTIERT.

**Ihr Qualitätsanspruch
ist unser Antrieb**

Seit 69 Jahren hält eine Felder,
was sie verspricht. **Langlebig** in
der Konstruktion, **hochpräzise** in
der Ausführung, **effizient** und
leistungsstark im täglichen Einsatz.

FORMAT4
KOMPROMISSLOSE KOMPETENZ
FÜR HÖCHSTE ANSPRÜCHE

**Ihr Erfolg entsteht aus
unserem Know-How**

Mit **individuellen High-Tech-Lösungen**
heben wir Ihre Produktion in neue
Dimensionen. Egal ob im **Möbelbau**,
in der **Massivholzbearbeitung**,
im **Fensterbau** oder in
der **Kunststoffbearbeitung**.



25
selection



HAMMER
PREISWERTE FUNKTIONALITÄT
UND ZUVERLÄSSIGKEIT

**Ihre Ziele einfach
erreichbar gemacht**

Hobeln, Sägen, Fräsen und der
Einstieg in die CNC-Technologie.
Mit einer Hammer wird jedes Projekt
garantiert ein Erfolg. Tausendfach
bewährt und **einzigartig einfach**
in der Bedienung.

MAYER
TECHNISCH PERFEKT,
PRÄZISE UND LANGLEBIG

**Ihr Garant für
einen starken Auftritt**

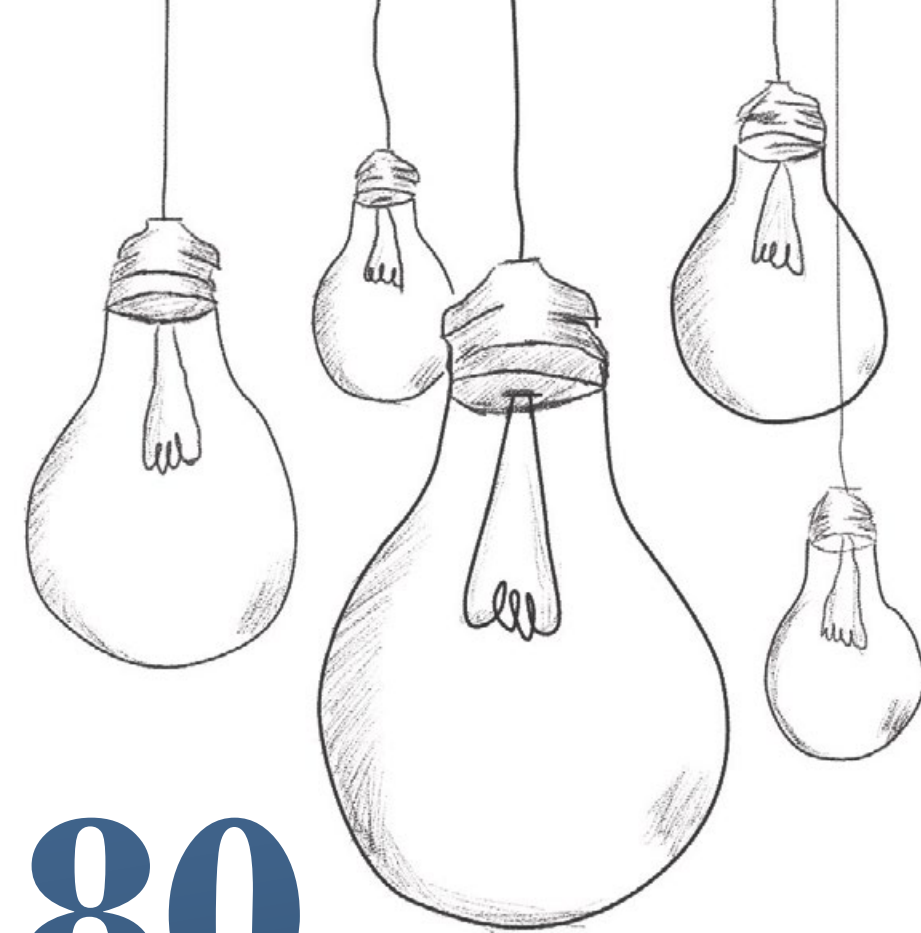
Modernstes Maschinendesign,
schwere, massive Bauweise und
hochpräzise Komponenten
machen Mayer Plattenaufteilsägen
und Druckbalkensägen zu
den **Besten weltweit**.





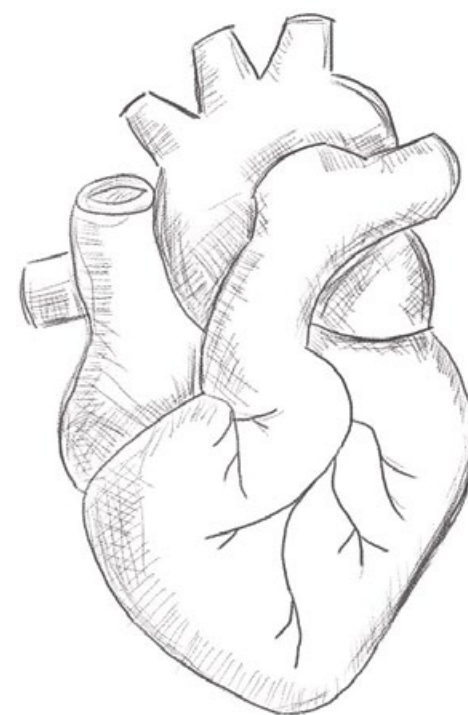
320.000

Modernste Anlagen und optimierte Energiekonzepte im Werk sparen jedes Jahr 320.000 Kilogramm Kohlendioxid ein, das entspricht dem CO₂-Ausstoß von 25 Haushalten.



80

Seit mehr als 60 Jahren bildet Felder Lehrlinge aus. 80% der Lehrlinge verbleiben im Unternehmen Felder und über 40% der Führungskräfte kommen aus einer Lehre bei Felder.



3.500

Studien belegen die beruhigende Wirkung von Zirbe auf den Menschen. 3.500 Herzschläge oder rund 1 Stunde weniger Herzarbeit pro Tag lassen das körperliche und psychische Wohlbefinden steigen.

101

Im Jahr 2025 durfte die Felder Group Produkte und Dienstleistungen an Kunden in 101 Länder dieser Erde liefern.



Video



19

Wir sprechen ihre Sprache. Unsere Verkaufs- und Serviceberater stehen mit Rat und Tat in 19 verschiedenen Sprachen für unsere Kunden zur Verfügung.

24.000

Die zwei Hochregallager der Felder Zentrale bieten Platz für 24.000 Euro-Paletten.

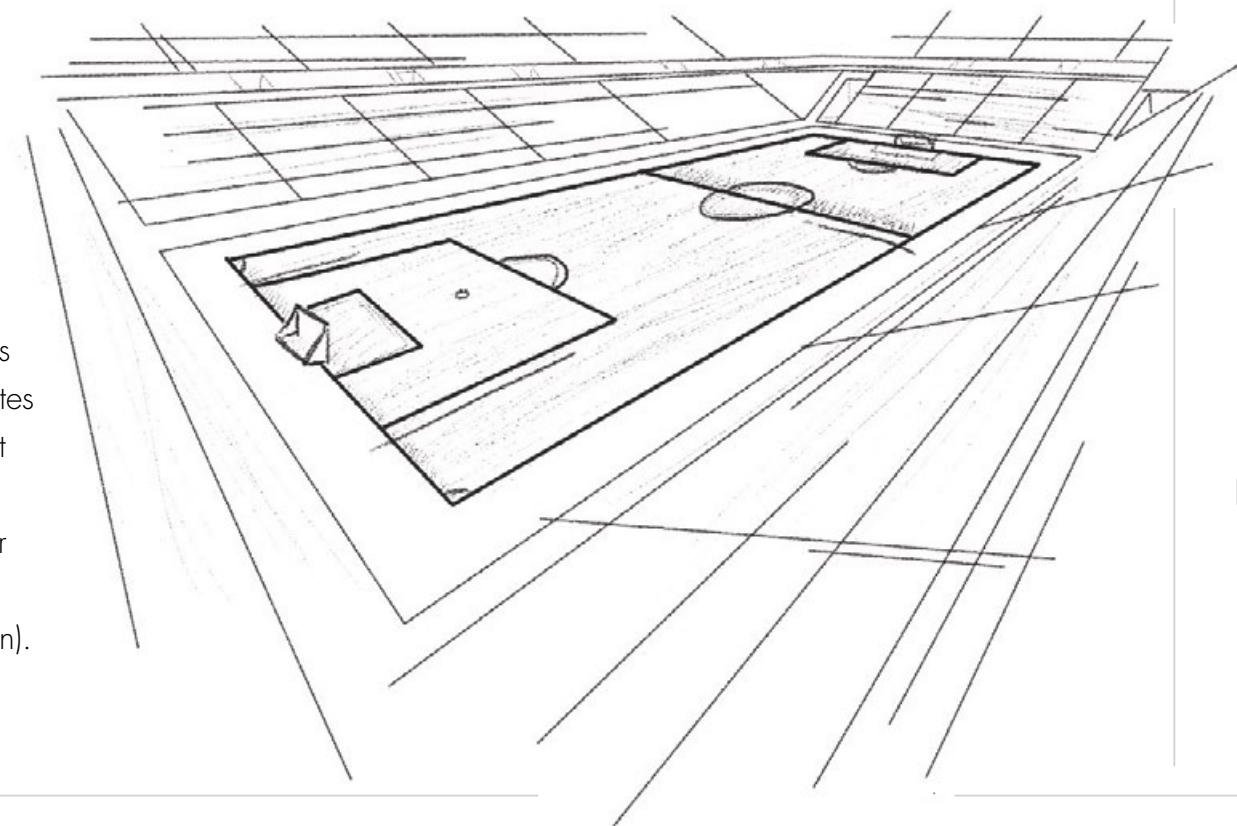


258

Über 258 Jahre Wieder-gabezeit haben die Videos auf unserem Youtube Kanal bisher bereits erzielt. Das ist exakt die Zeitspanne von der Geburtsstunde des nautischen Almanach im Jahre 1767 bis heute.

11

Die Nutzfläche des Produktionsstandortes Hall in Tirol beträgt 81.000 m². Das entspricht über 11 Fußballfeldern (15 Footballfeldern).



18

Menschen aus 18 Nationen arbeiten in unserer Zentrale in Hall und bringen eine wertvolle kulturelle Vielfalt in die Felder Group.



263.800

Die spannenden und informativen Inhalte unserer Social Media Kanäle Facebook, Instagram, LinkedIn und Youtube begeistern über 260.000 Follower auf der ganzen Welt.

**Verfügbar für
Format4 und Felder
Formatkreissägen:
kappa 550/450,
K 945 S und NEU
K 740 S**



PCS

PCS® – PREVENTIVE CONTACT SYSTEM

DIE GENIALE FORMATKREISSÄGE MIT DOPPELSCHWENKUNG FÜR WINKELSCHNITTE IN ALLEN LAGEN

Mit innovativen Details wird die **kappa 590** zum neuen Gradmesser für Premium-Formatkreissägen

Das Doppelschwenk-Aggregat bietet einen Schwenkbereich von insgesamt 92° und erreicht 202 mm Schnitthöhe bei Sägeblättern mit einem Durchmesser von 550 mm. Das spart wertvolle Arbeitszeit und vereinfacht das Schneiden von Innengehrungen und komplexen Schifterschnitten.

- Doppelschwenkung $\pm 46^\circ$
- Schnittlänge: 2200–3700 mm
- „X-Roll“ Formatschiebetisch, 10 Jahre Garantie
- Schnittbreite: 1000–1600 mm
- Schnitthöhe: 202 / 152 mm
- Steuerung: e-motion / x-motion
- ∞ Programmplätze + Schnittoptimierung ARDIS



DIE REVOLUTIONÄRE WELTNEUHEIT BEI SICHERHEITS- EINRICHTUNGEN FÜR FORMATKREISSÄGEN



**Beschädigungsfrei für
Maschine und Sägeblatt.**

PCS® erkennt Unfallgefahren unmittelbar vor Kontakt mit dem Sägeblatt und entschärft die Gefahrensituation in Millisekunden.



Sehr hohe Arbeitssicherheit!

Kein „Umlernen“ notwendig, arbeiten wie gelernt und gewohnt! PCS® lässt ein sicheres Arbeiten am Sägeblatt zu.



**Sofort Einsatzbereit und
100%ig Wartungsfrei!**

Kein registrieren von Händen, keine Reinigungsarbeiten, absolut Stressfreier und einfachster Normalbetrieb.



FORMAT4 FEIERT MIT EINEM SONDERMODELL ZUM UNSCHLAG- BAREN JUBILÄUMSPREIS!

kappa 450 x-motion: DER NEUE MAßSTAB
FÜR GRÖßE, LEISTUNG UND PRÄZISION.

kappa 450 x-motion selection 25

Die erste Wahl bei Formatkreissägen: massive Bauweise und elegantes Design – die Format4 Formatkreissäge kappa 450 ist eine absolute Premiummaschine für perfekte Holzbearbeitung. Individuelle Abstimmung, ein Bedienkonzept der Extraklasse und zahlreiche beeindruckende Neuheiten aus der Format4 Innovationsschmiede, wie das Sondermodell mit einem großzügigen 15" Bildschirm, sorgen für maximale Effizienz und eine deutliche Steigerung der Produktivität.

**25 JAHRE
JUBILÄUMS-
MODELL**



BRINGEN SIE ZUSAMMEN WAS ZUSAMMEN GEHÖRT

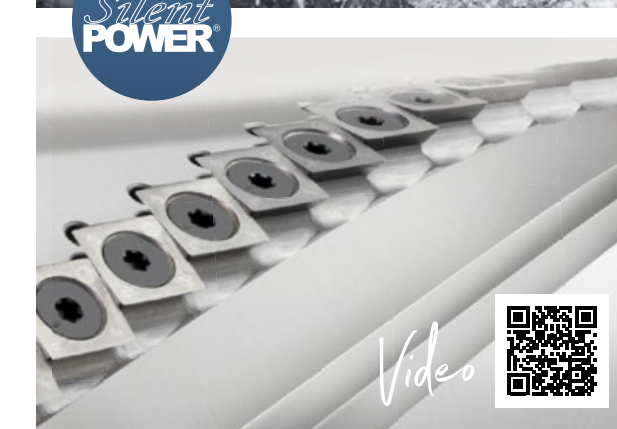
Das ideale Maschinenpaar

Die Kombination der Dickenhobelmaschine exact 63 mit der Abricht-hobelmaschine plan 51L und deren platzsparendem Hobelanschlag ergibt eine ideale Maschinenpaarung.

**Silent-Power® – Exklusiv für Hobelmaschinen
der Marken Felder, Format4 und Hammer**

Entscheiden Sie sich für das Original und profitieren Sie von ...

- einem niedrigeren Stromverbrauch
- wesentlich höheren Standzeiten
- max. Wirtschaftlichkeit & niedrigen Langzeitkosten



PREMIUMFRÄSMASCHINE MIT DOPPELSCHWENKUNG RÜSTZEITEN WAREN GESTERN

**Bedienkomfort & Flexibilität
der höchsten Stufe**

Format4 profil 92 M e-motion – die Fräsmaschine mit Doppelschwenkung und HSK 63 Werkzeugschnellwechselsystem.

Die neue Tischfräse profil 92 M ist das Format4 Premi-ummodell für höchsten Bedienkomfort und garantiert absolute Effizienz durch geringste Rüstzeiten bei Fräsarbeiten. Die hochentwickelte Elektroschneidspindel verfügt über eine HSK 63F Schnittstelle für ein Werkzeug-schnellwechselsystem mit pneumatischer Klemmung. Der Schwenkbereich von $\pm 46^\circ$ ermöglicht grenzenlose Bearbeitungsvielfalt. Mit der selbsterklärenden e-motion Steuerung im 15" Touchscreen-Bedienpanel lassen sich Drehzahl, Spindelhöhe und Winkel, sowie der Fräsanschlag und sogar die Tischöffnung intuitiv und präzise einstellen. Die Speicherplätze für Werkzeuge, Spindeln und Fräsprogramme ermöglichen perfekte Wiederholgenauigkeit und kürzeste Einstellzeiten.

- Elektroschneidspindel mit stufenloser Drehzahl und HSK 63F Schnittstelle
- Doppelschwenkung $2 \times 46^\circ$
- Abschwengbarer Fräsanschlag mit zwei gesteuerten Achsen
- HSK 63F Werkzeugschnellwechselsystem
- Tischöffnung mit gesteuerten, exzentrischen Einlagerungen
- Intuitive e-motion Steuerung für Frässpindel, Fräsanschlag und Tischöffnung



NEUES MODELL 2025: NOCH MEHR PRÄZISION DANK X-MOTION STEUERUNG. NOCH MEHR SICHERHEIT MIT PCS®.

Felder K 740 S x-motion

Die Felder K 740 S überzeugt in der x-motion Ausstattung unter anderem mit dem elektromotorisch gesteuerten Parallelanschlag und programmierbaren Schnittabfolgen in der smarten, hauseigenen Software. Sämtliche Achsen der Maschine können ergonomisch und intuitiv von der zentralen Bedieneinheit mit 10"-Touchscreen angesteuert werden.

- Weltneuheit: PCS® – Preventive Contact System Sicherheitseinrichtung
- Schnittlänge: 2500–3700 mm
- „X-Roll“ Formatschiebetisch, 10 Jahre Garantie
- Schnittbreite: 800–1250 mm
- Schnitthöhe: 140 mm
- Steuerung: „x-motion“



MASCHINENRÜSTWAGEN, ABLAGEHILFE, STAPELWAGEN UND ZUSÄTZLICHER ARBEITSPLATZ

Die höhenverstellbaren Felder Arbeits-tische sind vielseitig einsetzbar

Mit dem massiven Rahmen auf wendigen Laufrädern, der leichtgängigen Fußhydraulik und der extrem widerstandsfähigen Arbeitsplatte sind Stabilität, Wendigkeit und eine bequeme Arbeitshöhe stets garantiert.

Video



FAT 300 S POWER-DRIVE

Flexibel und stabil

Dieser robuste Arbeitstisch vereint Flexibilität und Stabilität mit einer präzisen elektromechanischen Höhenverstellung. Das Pumpen mit dem Fuß wird durch leicht bedienbare Fußschalter ersetzt.

- Mobile, Akku-betriebene elektrische Hebestation
- „Cordless“ – permanent einsatzbereit
- Leise wie eine Fliege: nur 49 dB(A), sehr Arbeitsplatzfreundlich!
- Made by Felder/Austria unter höchsten Qualitätsansprüchen

Video



Video

PRÄZISION, KRAFT UND SICHERHEIT AUF DEN PUNKT GEBRACHT MIT DEM FELDER-TOPMODELL!

Felder K 945 S

Das Topmodell im Felder Formatkreissägen-Lieferprogramm besticht mit modernem Design und überzeugt durch innovative Bedienelemente, langlebige Präzision, extreme Leistungsfähigkeit und höchsten Bedienkomfort. Das massive Kreissägeaggregat mit einer Schnitthöhe von 155 mm setzt neue Maßstäbe, für alle, die extreme Ansprüche an „ihre“ neue Formatkreissäge stellen.

- Weltneuheit: PCS® – Preventive Contact System Sicherheitseinrichtung
- Schnittlänge: 2050–3700 mm
- „X-Roll“ Formatschiebetisch, 10 Jahre Garantie
- Schnittbreite: 800–1500 mm
- Schnitthöhe: 155 mm
- Steuerung: „Power-Drive“ (Option)



Video



HNC3 1300 & 825 CNC-PORTALFRÄSE

Grenzenlose Kreativität und professionelle CNC-Ergebnisse für Hobby, Heimwerker, Kleingewerbe, Modellbau und Schulen

Die neuen Hammer CNC-Portalfräsen – CNC Technologie für jeden leistbar und möglich gemacht. Egal ob anspruchsvoller Heimwerker, ambitionierte Modellbauer, qualitätsbewusste Kleinserienfertiger, Ausbildungsbetriebe oder Schulen. Die Hammer CNC-Portalfräsmaschinen heben die Grenzen der Fertigungsmöglichkeiten auf und bestechen mit österreichischer Maschinenbauqualität in jedem Detail.

- Unlimitierte Bearbeitungsvielfalt auf zwei verschiedenen Bearbeitungsflächen:
825 x 479 mm oder 1300 x 779 mm, Durchlasshöhe 160 mm
- Kugelumlaufspindeln an X & Y-Achse
- 1000 Watt Fräsmotor (optional 2,2 kW Frässpindel)
- 7 m/min Vorschubgeschwindigkeit
- ± 0,05 mm Wiederholgenauigkeit und ≤ 0,02 mm Umkehrspiel
- Linearführungen an allen Achsen
- Laserkopf 6W mit Docking Station (Option)



Video



K2S KREISSÄGE

Erfolgsmodell K2 jetzt auch mit Formatschiebetisch!

Die kompakte Formatkreissäge Hammer K2S bietet alles für den ambitionierten Heim- und Handwerker auf geringstem Platzbedarf. Präzise Formatschnitte können mit dem Schiebetisch in Verbindung mit dem Auslegertisch durchgeführt werden.

- Formatschiebetisch mit verwindungssteifem Kammerprofil
- Schnittlänge: 1250 mm
- Schnitthöhe: 80 mm
- Schnittbreite: 610–1220 mm
- Kompakte Bauweise
- Umfangreiches Zubehörprogramm



A2-26 ABRICHT-DICKEN- HOBELMASCHINE

Sensationelle Ergebnisse zum unschlagbaren Preis, das finden Sie nur bei Hammer!

Massive Hobelische aus Maschinenguss, eine Automatik-Hobelmessersäge und viele weitere einzigartige Details sind die Zutaten für die ausgezeichneten Abricht- und Dickenhobel-ergebnisse der A2. Neben der beeindruckenden Maschinenteknik überzeugt die A2 auch mit einem beispiellosen Preis-Leistungs-Verhältnis – vergleichen Sie selbst!

- Abricht- und Dickenhobelbreite: 260 mm
- Gesamte Abrichtschlängle: 1045 mm
- Max. Spanabnahme: 3 mm
- Dickenhöhe: 3–184 mm
- Vorschubgeschwindigkeit: 6 m/min



Video



JETZT NEU
SILENT-POWER®
HOBELWELLE

IHRE KANTENANLEIMMASCHINEN FÜR EFFIZIENTES ZEITMANAGEMENT

Felder G 560 classic / G 580 classic

G 560 classic und G 580 classic – die zwei Kantenanleimmaschinen für effizientes Zeitmanagement bieten perfekte Arbeitsergebnisse in der Verarbeitung von unterschiedlichsten Rollen- und Streifenmaterialien bis 5 mm Kantenstärke. Das Topmodell der Classic-Serie ist die G 580. Perfekte Werkstücke in einem Arbeitsschritt – die hochwertig verarbeitete Maschine verfügt neben der Basisausstattung über ein Füge- und ein Eckenrundungsaggregat und erfüllt so die höchsten Ansprüche professioneller Anwender.

- Kantenstärke: 0,4–5 mm
- Werkstückhöhe: 8–50 mm
- Kürzeste Umrüstzeiten: Wechselleimbecken für EVA- und PUR-Kleber
- Schnellste Einstellungen mit dem Felder „Quick-Set“ System
- Kein aufwändiges Nachbearbeiten mehr mit dem präzisen Eckenrundungsaggregat
- Ausrisssfrei in jedem Fall: Fügeaggregat mit zwei diamantbestückten Spiralfügefräsern



FELDER KANTENANLEIMMASCHINEN SERIE G 303: LEISTUNG, FLEXIBILITÄT UND BEDIEN- KOMFORT IN EINEM STÜCK

Kompakte Bauweise, bewährte, hochwertige Maschinenbautechnik – perfekte Bearbeitungsergebnisse.

Die neuen Felder Kantenanleimmaschinen G 363, G 363R und G 383 mit robusten Kettenförderern und einsatzgesteuertem Fügeaggregat in der Standardausstattung überzeugen mit Leistung, Flexibilität und hohem Bedienkomfort bei bestem Preis-Leistungsverhältnis.

- „Quick-Set“-System für schnelle Einstellung auf verschiedene Materialstärken
- Kompakte Bauweise mit geringster Aufstellfläche
- Einzigartiges Preis-Leistungs-Verhältnis
- Teflonbeschichtetes Wechselleimbecken für 1,2 kg Klebgranulat
- 7" Touch Screen Steuerung für höchsten Bedienkomfort
- Kantenstärke: 0,4–5 mm / Werkstückhöhe: 10–50 mm



MASSIV. SCHNELL. PRÄZISE

tempora F1000: DER BEGINN EINER NEUEN ÄRA FORMAT4 KANTENANLEIMMASCHINEN



tempora F1000 classic | professional | performance

Die neue Format4 tempora F1000 definiert die Standards in der Kanten-Komplettbearbeitung neu und kombiniert außergewöhnliche Stabilität, Präzision und Effizienz für maximale Performance.

- Aufstelllänge: 8000 mm
- Kantenstärke: 0,4–12 mm
- Werkstückhöhe: 8–60 mm
- Oberliegendes einsatzgesteuertes Leimbecken
- Automatisierung: „e-motion“
- Eckenrundungsaggregat (CNC gesteuert)
- Kanten-Komplettbearbeitung
- Oberdruckbalken mit Riemenvorschub

NEU

tempora KANTENANLEIMMASCHINEN FÜR EVA, PUR, NULLFUGEN IN JEDER BETRIEBSGRÖÖE



tempora F800 mit Rückführung

Automatisierung
für mehr Ertrag

tempora F400

Exzellenz
zum Bestpreis

tempora F600 glueBox®

Die PUR Revolution
für jedes Budget

tempora F800

Optische Nullfuge dank
Industrie-Standard

KLASSISCHE OBERFLÄCHENVEREDELUNG IM MITTELPUNKT!

Felder FW 1352 classic / perform

Mit der neuen FW 1352 erweitert Felder sein Portfolio um eine leistungsstarke Breitbandschleifmaschine mit einer Arbeitsbreite von 1350 mm. Damit bietet Felder erstmals eine Maschine dieser Größe im mittleren Preissegment an – bisher war diese Breite ausschließlich den Premium-Modellen der Format4 Serie vorbehalten.

- Arbeitsbreite: 1350 mm
- Arbeitshöhe: 3–170 mm
- Vorschubgeschwindigkeit: stufenlos von 2,5–18 m/min
- Zwei Schleifaggregate: Kontaktwalze & Kombischleifaggregat
- 2 Motoren mit 15 kW und 11 kW
- Schleifbandabbläsung am Kombiaggregat
- 15" smartouch Steuerung



DIE NEUE FORMAT4 BÜRSTSCHLEIFMASCHINE FÜR UNIVERSELLE ANWENDUNGEN

Format4 finebrush 953

Mit der neuen Bürstschleifmaschine finebrush 953 von Format4 hat unser Maschinenpark starken Zuwachs bekommen. Die kompakte finebrush 953 mit ihrer Aufstellfläche von 1100 x 1700 mm überzeugt durch ihre Vielseitigkeit, intuitive Bedienung und hohe Präzision. Die finebrush 953 ist ideal für die Bearbeitung von strukturierten und profilierten Werkstücken wie Füllungen, Fensterrahmen, Sockelleisten oder Fräswerkstücke.

- Schleifbreite: 950 mm
- Schleifhöhe: 3–140 mm
- Vorschubgeschwindigkeit: stufenlos 1–5 m/min
- Einfache Bedienung dank intuitivem Bedienfeld
- 3 Bürstaggregate im Gleich- und Gegenlauf steuerbar
- stufenlose Drehzahlregelung



BREITBANDSCHLEIFMASCHINEN AUS DEM HAUSE FELDER PERFEKTE OBERFLÄCHEN FÜR ALLE WERKSTOFFE UND WERKSTÜCKFORMEN IM MÖBELBAU

KALIBRIEREN · FURNIERSCHLIFF · 3D SCHLIFF · LACKSCHLIFF · HOCHGLANZSCHLIFF · HOBELN



FELDER BREITBANDSCHLEIFMASCHINEN AUTOMATISIERUNG FÜR MEHR ERTRAG

Felder bietet Ihnen den leistbaren Einstieg in die professionelle Oberflächenveredelung und überzeugt mit beeindruckenden, hochwertigen Systemlösungen in der Standardausstattung.

Modelle: FW 850 classic, FW 950 classic, FW 1102 classic/perform
NEU 2025: FW 1352 classic/perform

FORMAT4 BREITBANDSCHLEIFMASCHINEN PREMIUM OBERFLÄCHENVEREDELUNG FÜR HANDWERK UND INDUSTRIE

Gezielt auf spezifische Anwendung und Einsatzgebiete angepasst erfüllen Format4 Breitbandschleifmaschinen höchste Anforderungen an Oberflächenergebnis und Bearbeitungseffizienz.

Modelle: finebrush 1353/1355, finish 1352/1353 modular, findustry 1352/1353/1354
NEU 2025: finebrush 953

1 MASCHINE 5 ACHSEN UNENDLICHE KREATIVITÄT



Moderne CNC-Holzbearbeitung mit individueller Flexibilität so effizient und einfach wie möglich

Im neuen, komplett überarbeiteten Design vermitteln die profit CNC-Bearbeitungszentren von Format4 auf den ersten Blick Dynamik, Kraft und modernste High-End Technologie. Mit den Alles-aus-einer-Hand-Lösungen von Format4 erhält der Kunde ein perfekt abgestimmtes Komplettpaket für höchste Ansprüche.

- ✓ **Korpusfertigung**
- ✓ **Türenproduktion**
- ✓ **Fensterproduktion**
- ✓ **Rahmenbau**
- ✓ **Treppenbau**
- ✓ **Formenbau**



FÜR GEWINNBRINGENDE EFFIZIENZ. FÜR INDIVIDUELLE MÖBELFERTIGUNG. FÜR INDUSTRIELLE BEANSPRUCHUNG.

profit H150

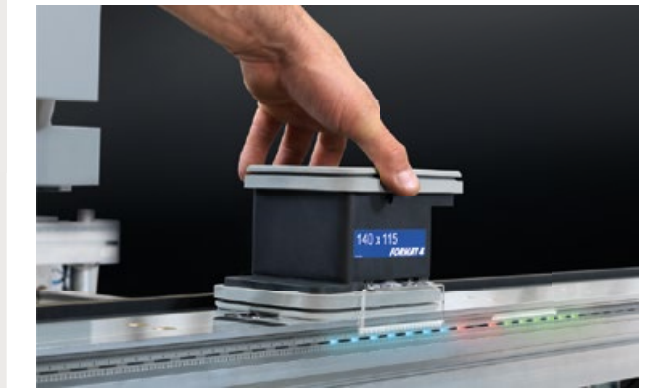
Die neue Nesting-CNC profit H150 von Format4 ist das perfekte Plattenzuschnitt-, Bohr- und Fräszentrum für zukunftsichere Tischlereien und Schreinereien. Komplette Maßmöbel mit allen Bohrungen, Nuten und Verbindungen werden in nur einem Arbeitsgang produziert. Modernste Nesting-Technologien sichern hierbei eine höchstmögliche Material- und Zeitersparnis. Die Format4 profit H150 kann durch unterschiedliche Be- und Entladungslösungen bis zur Vollautomatisierung erweitert werden und erreicht so höchste Produktivität.

- Intelligentes SMART ZONING Vakuummanagement ausgelegt für Pendelbetrieb
- Leistungsstarke Frässpindel mit 5 Achsen für grenzenlose Bearbeitungsvielfalt
- Vier Baugrößen für jede Werkstatt: 16.38, 22.32, 22.43 und 22.61
- Zurückgesetzte Anschlagreihe für uneingeschränkte Bearbeitung von Einzelwerkstücken mit 5-Achs-Spindel
- Großes ZDurchlassmaß von 200 mm für die Bearbeitung von hohen Werkstücken
- Be- und Entladeeinheit sowie mit automatischer Etikettierung am Beladetisch
- Bis zu 36 Werkzeugplätze
- F4®Solutions^{ready}



lightPos – LED Saugerpositionierung Revolutionär einfach und genau

Mit fast 6000 LEDs zeigt das CNC-Bearbeitungszentrum millimetergenau die erforderliche Saugerposition und informiert den Bediener ständig über den Maschinenstatus.



F4®Vision – Augmented Reality Die neue Dimension der Maschinenbedienung

Konsolen-, Sauger- und Werkstückpositionierung mit Augmented-Reality / Virtual Reality-Brille. Überblick im virtuellen Blickfeld mit allen nötigen Informationen wie z.B. Maschinenparameter und Status.



Die Hauptspindel 5 Achsen – keine Einschränkungen

Die leistungsstarke 5-Achs-Spindel mit 12, oder optional 15 kW garantiert exzellente Ergebnisse beim Fräsen, Bohren und Sägen in jedem Winkel. Die spezielle Flüssigkeitskühlung und hochwertige Keramiklager sichern langlebige Präzision und höchste Laufruhe in allen Materialien. Ein Inverter regelt stufenlos die Drehzahl bis 24.000 Umdrehungen pro Minute.



AUTOMATISIERUNG QUALITÄT & ERTRAG STEIGERN

Von der Arbeitsvorbereitung über die Materialwirtschaft hin zur Produktion

In jedem einzelnen Produktionsabschnitt schlummert ungenutztes Potential das mit der richtigen Beratung und der passenden Lösung jederzeit aktiviert werden kann.

Optimal aufeinander abgestimmte Produktionsprozesse beginnen mit einer Idee, mit einer Vision. Die rasant fortschreitende Digitalisierung und neue, automatisierte, mechanisch und per Software untereinander verbundene Maschinen halten Einzug in jeden auch noch so kleinen Produktionsbereich von Tischlereien, Zimmereien oder anderen Holzverarbeitenden Betrieben. Modernste Kommunikationsmöglichkeiten zwischen Arbeitsvorbereitungssoftware, Branchenprogrammen und Maschinen schaffen neue Möglichkeiten im Hinblick auf Schnelligkeit und Präzision und ermöglichen dadurch eine massive Produktivitätssteigerung. Die Felder Group hat das Know-how und die Power für die Realisierung von Automatisierungsprozessen. Wir sind unabhängiger, zertifizierter Systemintegrator für Handwerk, Gewerbe und Industrie. Alles aus einer Hand – das ist der Felder Group Leitspruch und der Erfolgsfaktor bei jeder Automatisierungs-Realisierung. Vom Kunden-Erstgespräch hin zu detaillierten, individuell abgestimmten, optimierten Produktionsprozessen, Maschinen- und Softwarelösungen. Erfolgreich realisierte Projekte rund um den Globus sprechen für sich.



Lieferung & Inbetriebnahme



PRODUKTIVITÄTSSTEIGERUNG DURCH INDIVIDUALISIERUNG UND AUTOMATISIERUNG

Komplettlösung der Mayer kappa automatic 100 Plattenaufteilsäge und Format4 Plattenlager c-motion, sowie dem Format4 Nesting-CNC-Bearbeitungszentrum profit H150 und robot-motion



01 kappa automatic 100

Die schwere Bauweise mit Druckbalken und Materialschieber aus Stahl, die einfache Bedienung im Einmannbetrieb und höchste Prozesssicherheit mit dem modular aufgebauten Schnittoptimierungsprogramm sowie den neuen Softwarepaketen garantieren Höchstleistung und Präzision im rationellen Plattenzuschnitt.

02 c-motion dynamics

Das Plattenlager c-motion dynamics von Format4 ermöglicht die vollautomatisierte Lagerung und Verwaltung von Plattenmaterialien in Ihrer Werkstätte. Profitieren Sie von optimaler Raumausnutzung und automatischer Beladung der Produktionsmaschinen. Die enthaltene Lagersoftware erlaubt dabei die Echtzeitüberwachung der verfügbaren Materialien.

03 profit H150

Die neue Nesting-CNC profit H150 von Format4 ist das perfekte Plattenzuschnitt-, Bohr- und Fräszentrum für zukunftssichere Tischlereien und Schreinereien. Komplette Maßmöbel mit allen Bohrungen, Nuten und Verbindungen werden in nur einem Arbeitsgang produziert. Modernste Nesting-Technologien sichern hierbei eine höchstmögliche Material- und Zeitersparnis.

04 robot-motion

robot-motion ist exakt, wiederholgenau, fehlerfrei, unermüdlich und arbeitet 365 Tage im Jahr und 24 Stunden am Tag an Ihrem Profit. Durch die Zusammenarbeit mit marktführenden Unternehmen, die über mehr als 100 Jahre Erfahrung verfügen, heben wir Ihre Be- und Entladungslösungen auf ein neues Level.



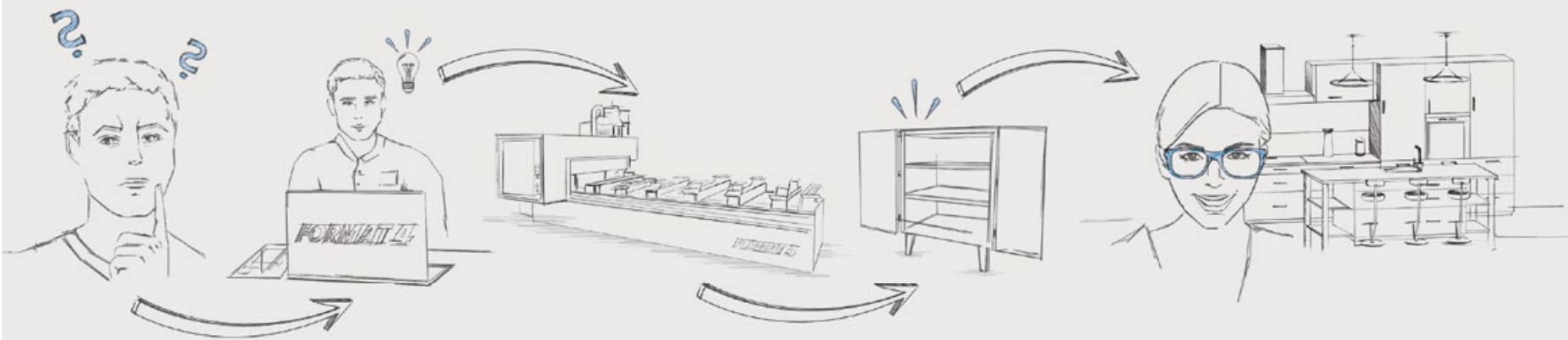
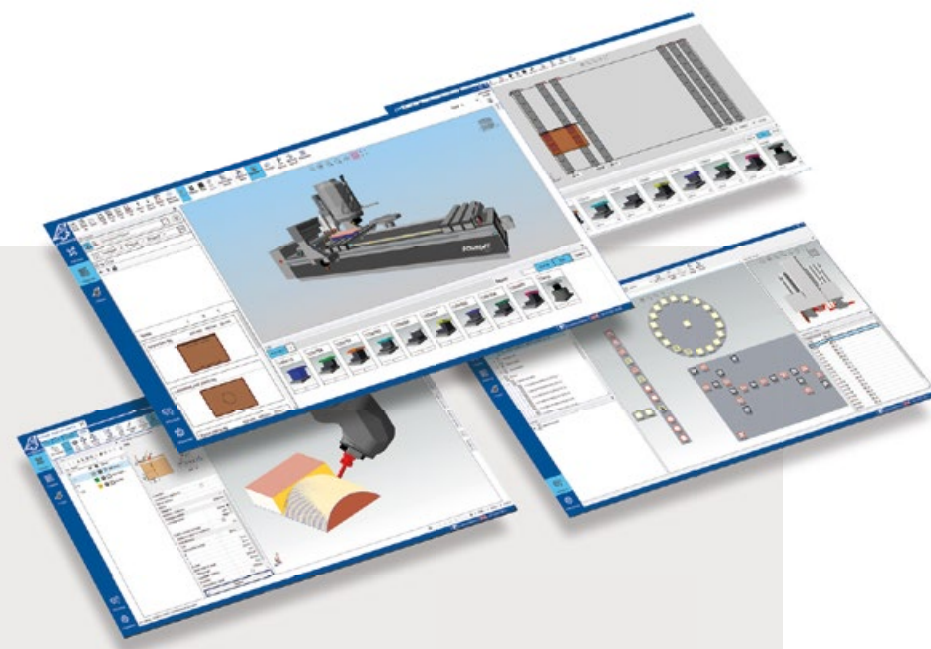
NEU 2025: FORMAT4 FLÄCHENLAGER c-motion dynamics

Höchste Stapelhöhe für Material im Lager bei geringstmöglichem Gesamtaufbau = effiziente Nutzung des zur Verfügung stehenden Volumens in einer Werkstätte

- Software F4®Integrate
- 3D Visualisierung inkl. Echtzeit Kollisionscheck in 3D
- Verwaltung von manuellen Lagern inkl. Reste
- Dynamische Berechnung des räumlich und zeitlich kürzestmöglichen Verfahrensweges
- Berechnen von dynamische Lagerplatzgrößen- und Anordnung
- Dynamische Such- und Vorstapelfunktion

NEU

F4®SOLUTIONS 4.0 FÜR ALLE



F4®Integrate

Maschine und CNC-Applikationssoftware aus einem Guss



F4®Design

Möbel und Inneneinrichtungen entwerfen und in 3D visualisieren



F4®Nest

Mit Nesting-Technologie die Produktivität steigern



F4®Solid

Perfektion in 3D-Freiformen, Treppen- und Stiegenbau



F4®Frame

Flexibilität im Fensterbau



Form4Work

Sicherheit für den Schalungs- und Betonbau

DIE KOMPAKTE DRUCKBALKENSÄGE UND PLATTENAUFTEILSÄGE FÜR EFFIZIENTEN ZUSCHNITT

Als eine der schwersten Sägen ihrer Klasse setzt die **Format4 kappa automatic edition** mit ihrem Druckbalken und Materialschieber aus Stahl auf langlebigen und hochwertigen Maschinenbau

High-End Schnittkanten, höchste Präzision und größt mögliche Wiederholgenauigkeit sind Ergebnisse dieser Philosophie. Mit der Neuentwicklung des kappa automatic Sägewagens wurde die Schnitttrichtung in Richtung des Anschlages gedreht. Mit dem neu entwickelten Bedienpult mit Touchscreen-Steuerung in Kombination mit der Schnitttrichtung gegen den Anschlag und einem Sägeblattüberstand von 85/95 mm gehört sie zu den ganz großen dieser Klasse.

kappa automatic 85 edition

- Schnittlänge: 3200, 3800, 4300 mm
- Sägeblattdurchmesser: 320 mm
- Sägeblattüberstand: 85 mm
- Vorschubgeschwindigkeit stufenlos: 1–60 m/min
- Motorstärke: 12 PS (9 kW)

kappa automatic 100 edition

- Schnittlänge: 3200, 3800, 4300 mm
- Sägeblattdurchmesser: 350 mm
- Sägeblattüberstand: 95 mm
- Vorschubgeschwindigkeit stufenlos: 1–60 m/min
- Motorstärke: 18 PS (13,5 kW)
- Motorische Höhenverstellung für Sägeblattüberstand



ZUSCHNITT LEISTUNGSSTARK, PRÄZISE UND EFFIZIENT

Effizienz im Einmannbetrieb

Mayer Plattenaufteilsägen überzeugen mit gewohnt durchdachtem Maschinenkonzept und zahlreichen Detaillösungen, die jede Anforderung genau auf den Punkt bringen. Jede Maschinentype für sich steht bereits für absolute Spitzenleistungen. Je vielfältiger jedoch die Anforderungen der zu schneidenden Materialien sind, umso mehr sind es die kleinen Details, die über den Erfolg des gesamten Prozesses entscheiden.

Mit schweren und massiven Sägen setzt Mayer auf langlebige Qualität und hochwertigen Maschinenbau. Auch das Gesamtkonzept überzeugt: Die schwere Bauweise mit Druckbalken und Materialschieber aus Stahl, die einfache Bedienung im Einmannbetrieb und höchste Prozesssicherheit mit dem modular aufgebauten Schnittoptimierungsprogramm sowie den neuen Softwarepaketen garantieren Höchstleistung und Präzision im rationalen Plattenzuschnitt.

kappa automatic

- Schnittlänge: 3200, 3800, 4300, 5800 mm
- Sägeblattdurchmesser: 320–500 mm
- Sägeblattüberstand: 77–139 mm
- Vorschubgeschwindigkeit stufenlos: 5–100 m/min
- Steuerung: 24" TFT Bildschirm, Touchscreen (Option)
- Motorstärke: 12 PS (9 kW); 18 PS (13,5 kW); 24,5 PS (18 kW); 32,5 PS (24 kW)



Video



KV 925

Features aus der Oberklasse, für den Einstieg

Die vertikale Plattenaufteilsäge von Felder sorgt für eine große Steigerung Ihrer Produktivität. Eine robuste, kompakte Bauweise garantiert höchste Präzision und Effizienz bei geringstem Platzbedarf.

- Schnittlänge: 2500, 3200, 4300, 5300 mm
- vertikale Schnitthöhe: 1600, 1900, 2200 mm
- Schnitttiefe 60 mm
- Motorstärke 3 kW
- LED-Statusanzeige



Video



FELDER®

Kreis- & Formatkreis-sägen



Fräsmaschinen



Kreissäge-Fräsmaschinen



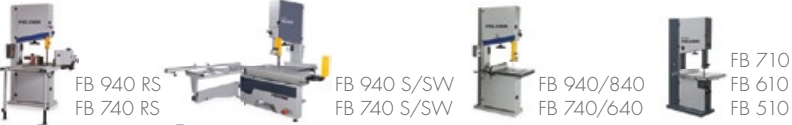
Hobelmaschinen



Kombi-maschinen



Bandsägen



Dübelbohr-, Bohr- & Stemm-maschinen



Vakuum-presse



Breitbandschleif-maschinen



Bürst-maschinen



Platten-aufteilsäge



Kantenanleim-maschinen



Bandschleif-, Kantenschleif-maschinen



Absaug-geräte & Brikettier-pressen



FORMAT 4®

Kreis- & Format-kreissägen



Fräsmaschinen



Hobel-maschinen



Kantenanleim-maschinen



CNC-Bearbeitungs-zentren



CNC-Nesting Bearbeitungs-zentren



LIEFER-PROGRAMM 2025

Platten-aufteilsägen



Breitbandschleif-maschinen & Bürstmaschine



Vakuum-Plattenheber Returnsysteme Beschickungseinheiten



Hammer®

Kreissägen



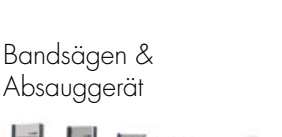
Kreissäge-Fräsmaschinen



Kanten-schleif-maschine



Bandsägen & Absauggerät



Hobel- & Fräs-maschinen



Kombi-maschinen



CNC-Portalfräse



MAYER®

Plattenaufteil-sägen Holz & Aluminium

